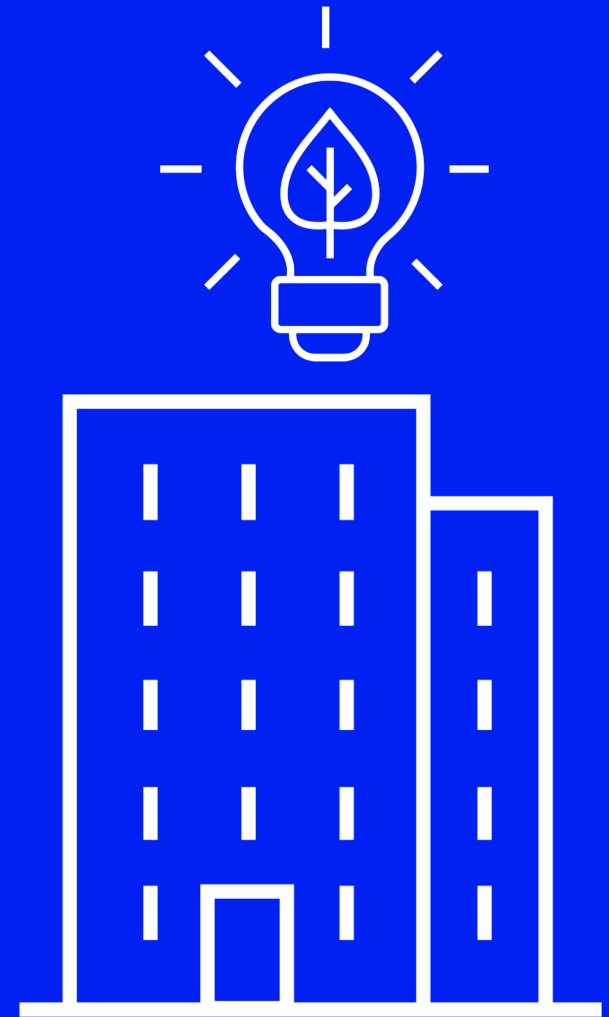


gbi

Être où le génie sera.



La décarbonation

*Maxime Boisclair, ing. PA LEED C+CB,
RCx
Directeur, Développement Durable*

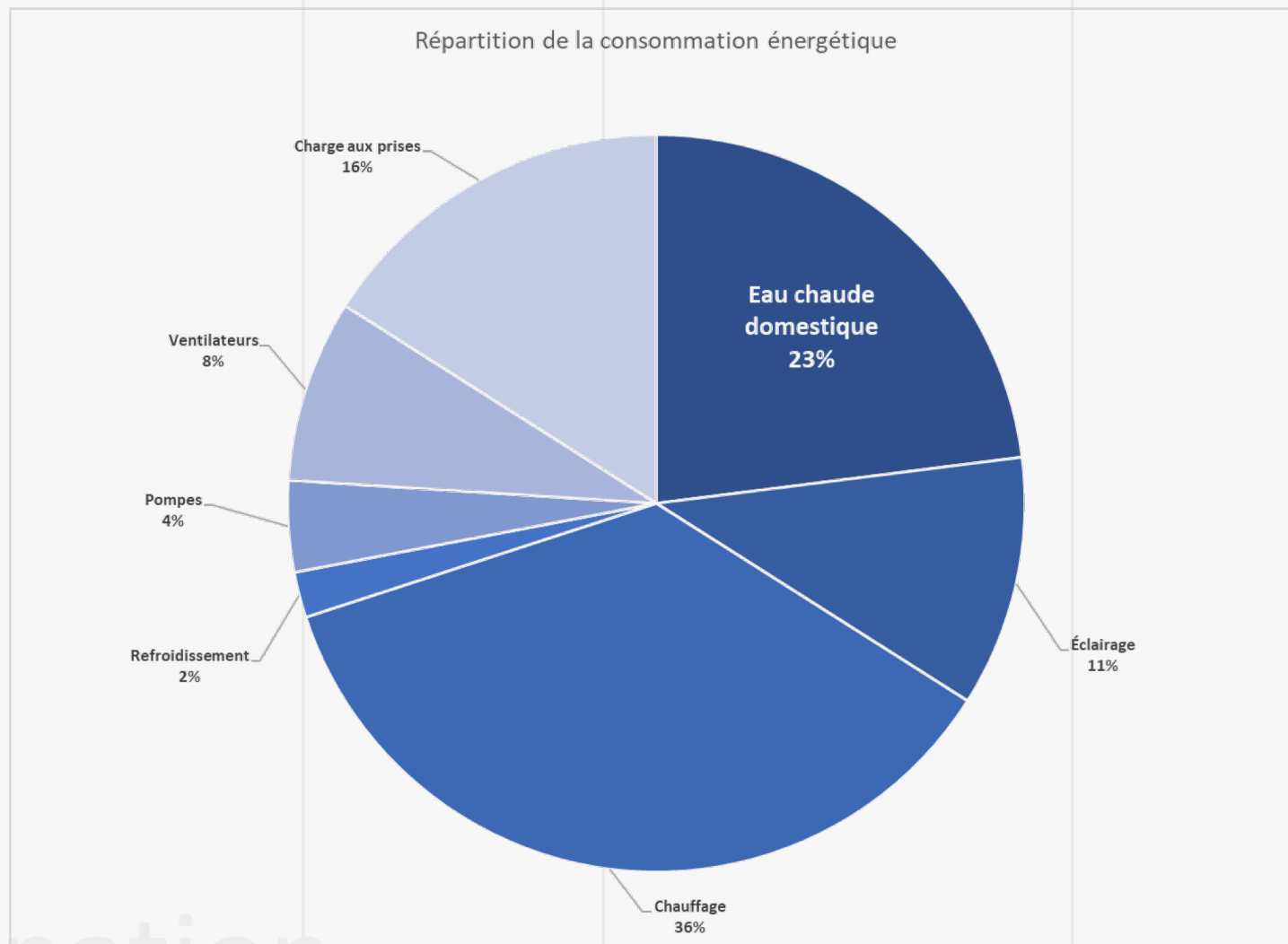
CHIFFRER POUR MIEUX CIBLER

0

1

Décarbonation

ÉNERGIE



Décarbonation

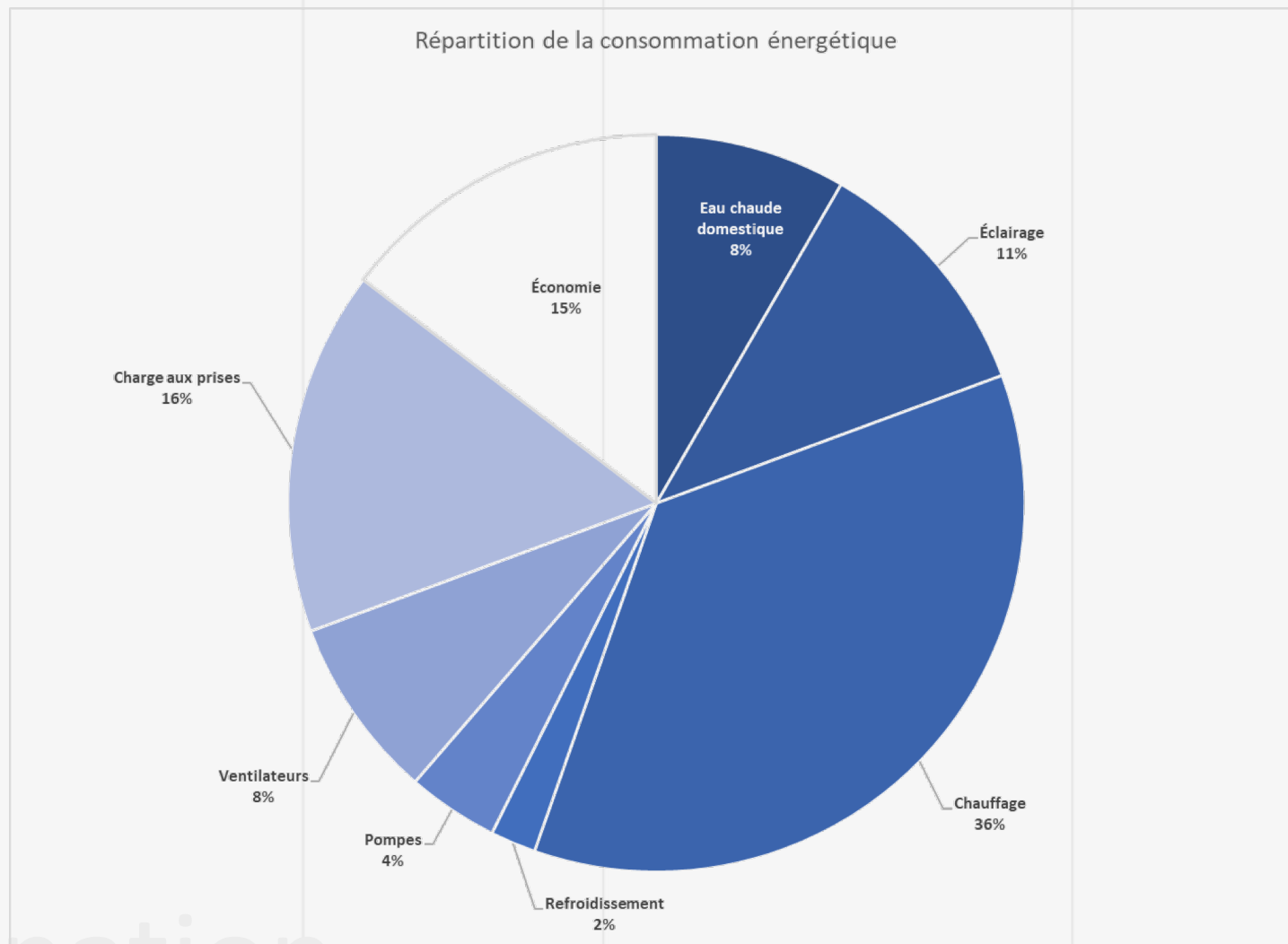
EAU CHAUDE DOMESTIQUE



- Coefficient de performance jusqu'à 3,88
 - 388% d'efficacité
- Alimentation d'eau jusqu'à 90°C (194°F)
- Opération jusqu'à -25°C
- Réfrigérant naturel sans GES

Décarbonation

ÉNERGIE



Décarbonation

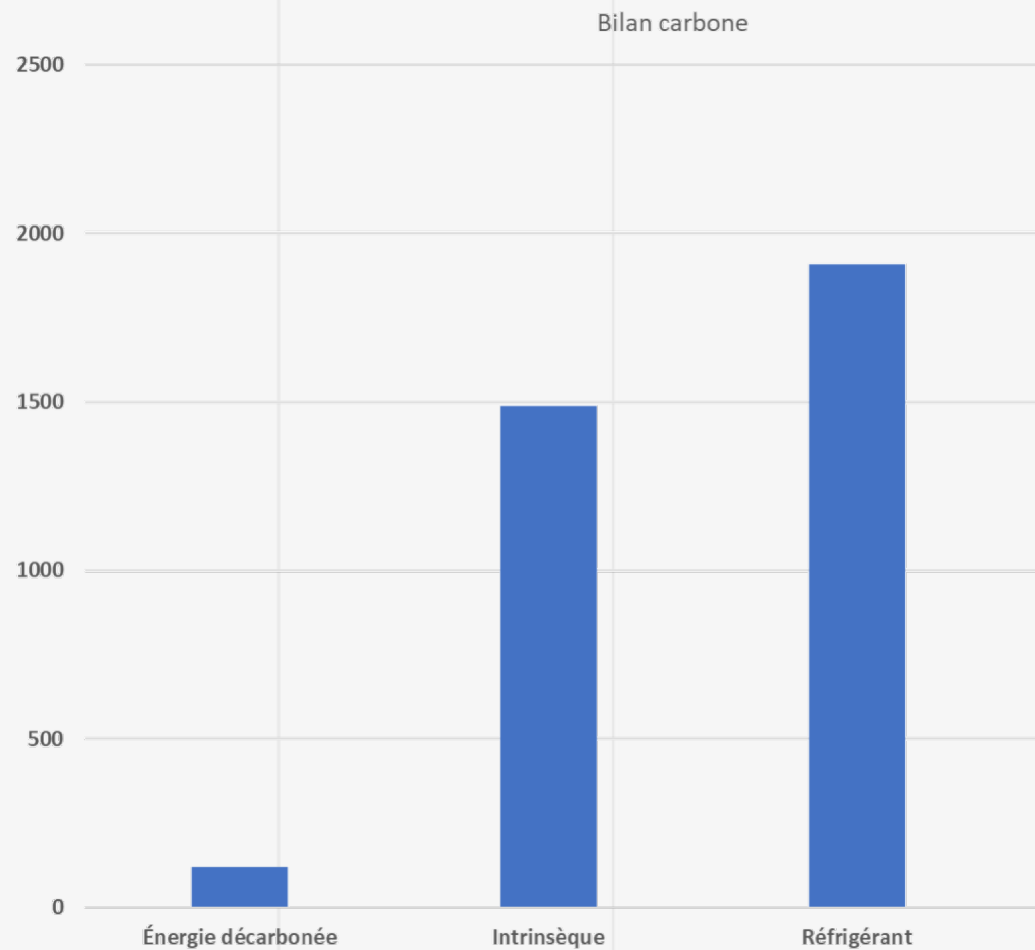
RÉFRIGÉRANT

	Potentiel d'appauvrissement de la couche d'ozone	Potentiel de réchauffement climatique
HCFC-22	0.04	1,780
HFC-23	0	12,240
HFC-134a	0	1,320
HFC-404A	0	3,900
HFC-410A	0	1,890

**Règlement sur les
halocarbures
1^{er} janvier 2025 : PRC 750**

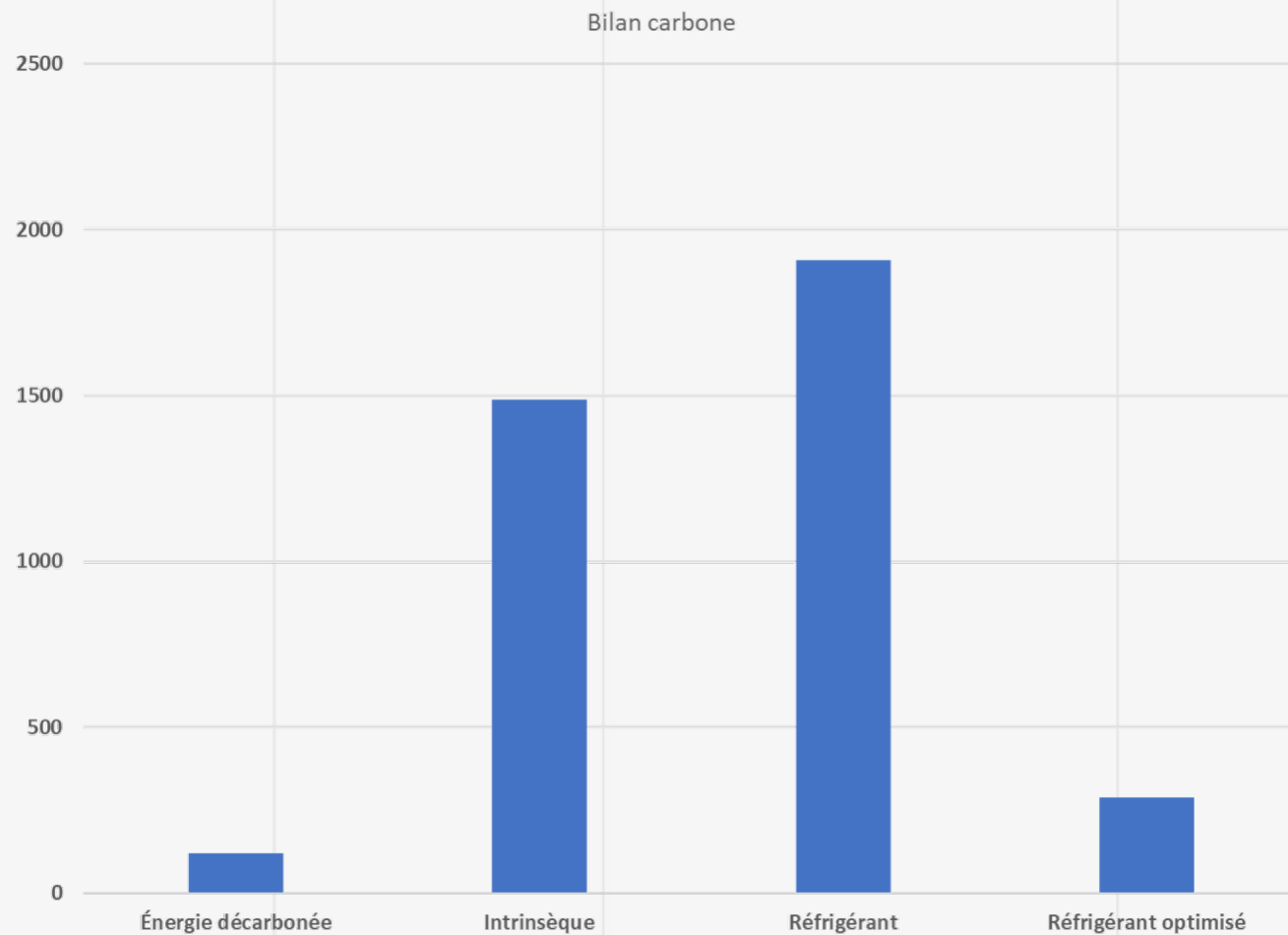
Décarbonation

RÉFRIGÉRANT



Décarbonation

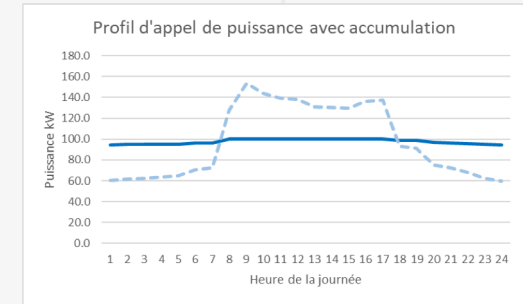
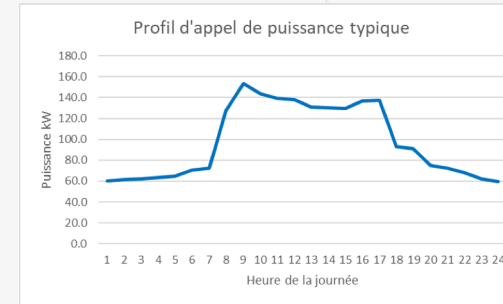
RÉFRIGÉRANT



Décarbonation

RÉSEAU HYDRONIQUE

- Réduction des volumes de réfrigérants
- Flexibilité des sources énergétiques
- Possibilité de revalorisation thermique
- Adaptabilités aux changements climatiques
- Les bâtiments neufs d'aujourd'hui sont les bâtiments existants de demain!

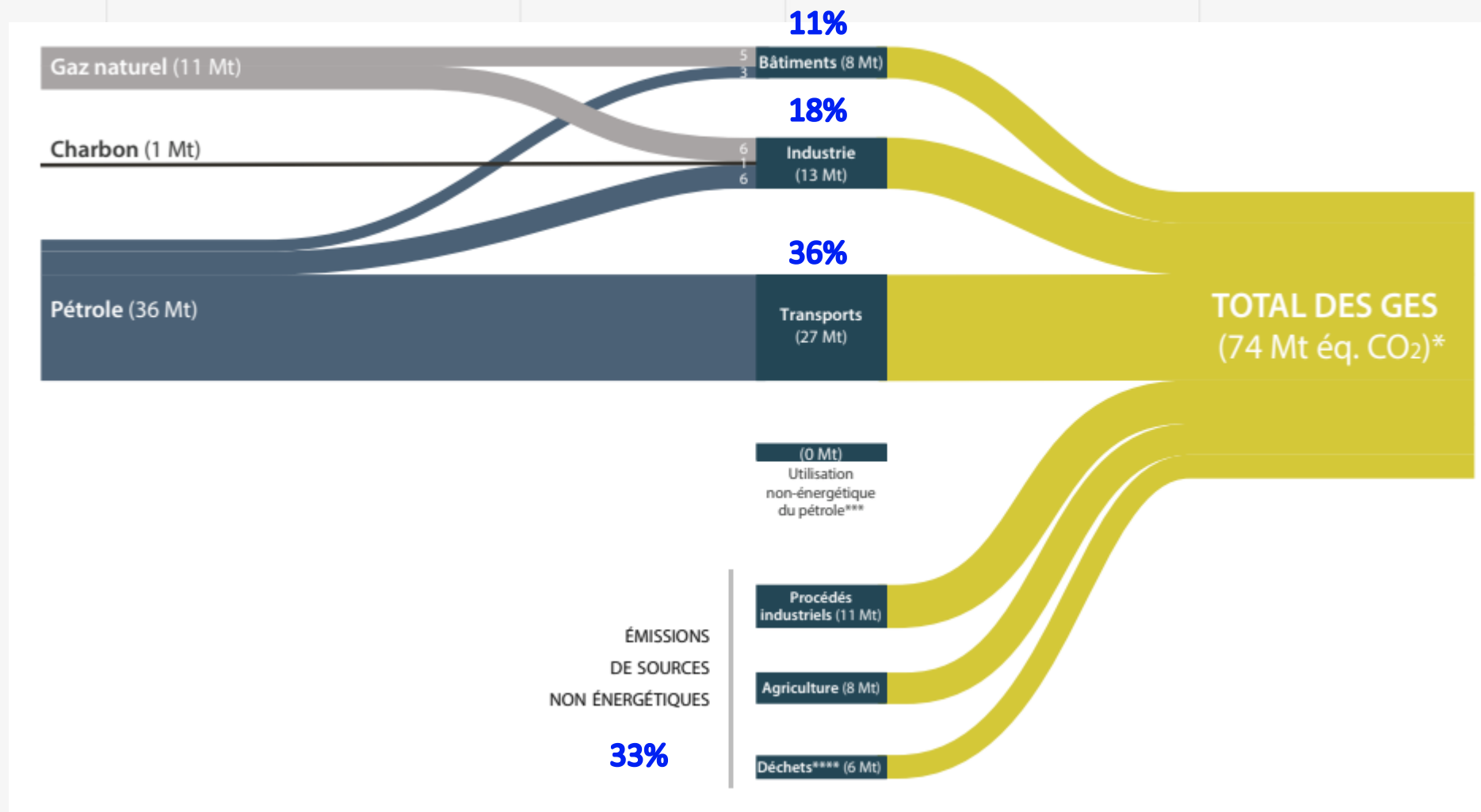


AU-DELÀ DES IMPACTS DIRECTS

02

Décarbonation

ÉMISSIONS DE GES AU QUÉBEC



Source : État de L'énergie au Québec Édition 2023; Chaire de gestion de l'énergie; HEC Montréal

ÉLECTRIFICATION DES TRANSPORTS

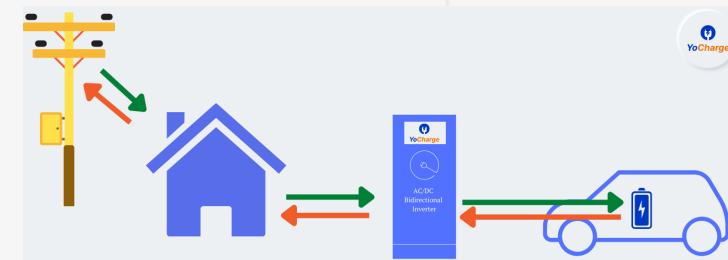
LA
PRESSE

AFFAIRES

Condo et autos électriques : une solution pour la recharge

18 avril 2024

- Gestion de la demande de pointe
- Répartition de la consommation énergétique et des coûts des recharges
- Algorithme permettant de s'assurer que tous les véhicules seront chargés durant la nuit
- Maximisation de la quantité de bornes en fonction des infrastructures électriques
- Possibilité d'utiliser les voitures comme accumulateur énergétique



Décarbonation

Merci!



Suivez-nous :



Pour plus d'informations

> gbi.ca

Pour nous joindre

514 384-4222

info@gbi.ca